

Foto: Turbasambia mustrid, Arne Ader

Endla-Oostriku sookaitseala, mis 1985. aastal nimetati ümber Endla Oulised elukoosused ja veerežiimi hoidjad. 1981. aastal moodustati semati tundma ning ökoloogilisel lähenemisel mõisteti, et sood on paraduse optemisele Eestis. Aja jooksul õpiti looduskompleksi Tooma Sookool. Kooli töötas kuni 1944. aastani, pannes aluse maa- ja looduse kaardistat ja looditi katseajamaks ostenud maa-ala ning ka- aastal kuivenduskraavid. Siit sai Eestis alguse soode teaduslik uurimi- viiside uurimiseks Endla soostiku idaservas Tooma talu. Samal aastal Sooparanduse Selts ostis 1910. aastal soode kuivendamise käsil, maade kuivendamise eesmärgil 5 km pikkune Räägu kanal. Kuivendamata. Nii kaevati aastatel 1871 - 1872 Väimastvere mõisniku kujunes ulatuslik mägala, mida inimene hakkas enda tarbeks ümber mõjutas Pandivere kõrgustikut pidades juurdeväljav põhjavesi. Nii Endla järvel madalamates osades algas soostumine, mille laienemist soostiku põhjas lasuvad kuni 4,7 m pakusused järvesetted. Suur- on kunagise Suur-Endla jäänukjärved, mida kinnitavad Endla paisjärv, millest kujunes Suur-Endla jär. Siinsed praegused järved Mandriää taandudes 10 000 aastat tagasi laius Endla nõos jää-

Arengujugu

Kuid Männikjärve rabas kuni 7,5 m. Soodest 90% on rabad, kus turbalainsundi keskmine pakus on 3-4 m, territooriumist on 53% kaetud metsaga, 38% moodustavad sood. Kaitseala teijeks on lookitava Põltsamaa jõe keskjooks. Kaitseala 2200 lauka ja 35 soosaarega, 6 järve, 6 jõge ja 30 suurt allikatusu. Endla looduskaitseala pindala on 10 161 ha. Kaitsealal on 8 raba ligi

Üldandmed

5 km, jõgevale 21 km ja Tallinnasse 131 km. Looduskaitseala keskus on Toomal, kust on Vägeva raudteejaamani Kaitseala ulatus põhjast lõunasse on 13 km ja idast läände 16 km. Lääne-Virumaa piirilal, Pandivere kõrgustiku jalamil Endla nõos. Endla looduskaitseala asub Kesk-Eestis, Järva- ja Jõgevamaa, jõgevamaa ja

Asukoht

ENDLA LOODUSKAITSEALA



Endla looduskaitseala

Jõgeva-, Järva- ja Lääne-Virumaa



vede elupaigatüüpi. järe (~287 ha), mis esindab vähe- kuni kesktoiteliste kalgiveliste jär- Kaitseala veestik, kuigi suuresti inimtegevusest mõjutatud, on rikka rabametsad.

allikad ja allikasoos, soostuvad ja soo-lehtmetasad ning siirdesoo- ja ernevata elupaigatüüpi. Kõige väärtuslikumad ja üle-euroopalisel täht- Natura 2000 võrgustikus on Endla loodusala, kus kaitse all on 19

Elupaigad

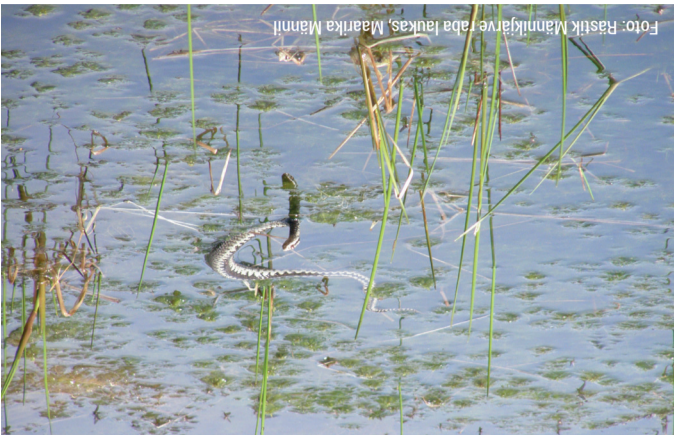


Foto: Rästik Männikjärve raba laukas, Maarika Männil

duuseõbrallikku majandustegevust.

- **Piiranguvööndis** (26%) kehtivad kitsendused, mis võimaldavad loo- Linnaski püügi keeluaeg Endla ja Sinijärves 1. aprillist 20. juunini;
- Endla järvel, Männikjärvel ja Sinijärvel 01. aprillist 30. juunini;
- Toodiksaare raba sihtkaitsevööndis 15. veebruarist 31. juunini;
- 01. veebruarist 31. maini;
- Kirikumäe, Mardimäe, Tamsi ja Põllusaare sihtkaitsevööndis

Liikumine on keelatud arvestada tuleb kehtestatud ajaliste liikumispiirangutega. **Sihtkaitsevööndites** (65%) on majandustegevus keelatud ning

inimõjuta ning matkajaid sinna ei lubata. **Reservaadis** (kaitsealast 9%), Linnusaare rabas, areneb loodus ilma

Kaitseala väärtuste hoidmiseks on Endla looduskaitseala jaotatud üheks reservaadiks, 19 sihtkaitsevööndiks ja 8 piiranguvööndiks.

Kaitsekord

niisked elupaigad. gustiku lõunanõlva karstiallikad, kus on vaheldusrikkad ja liigirikkad

Kaitseala väärtused

Endla looduskaitseala väärtusteks on Eesti kesk- ja idaosale iseloo- muilkud inimtegevusest vähemõjutatud sood ning Pandivere kõr- Endla looduskaitseala pindala on 10 161 ha. Kaitsealal on 8 raba ligi

Riiklikuks Looduskaitsealaks. Aastast 1994 kannab see Endla loo- duskaitseala nime, mis alates 1997. aastast kuulub rahvusvahelise

Külastaja meelespea

- Enne kaitseala külastamist tutvu kaitseala kaitse-eeskirjaga ja liikumise keeluaegadega.
- Looduses liikudes järgi igaühedõigust.
- Veekogudel on keelatud sõita mootoriga ujuvvahendiga, vee- matkadeks on vaja kaitseala valitseja luba.
- Igaüks viib oma prahi ise ära.
- Kaitsealal võib pidada jahti ja korjata marju, seeni jm. metsa kõrval- saadusi liikumispiiranguteta ajal ja alal, kuid keelatud on linnujaht.
- Üle 20 osalejaga rahvapärituse läbiviimiseks on vajalik kaitseala valitseja luba.
- Telkimine ja lõkke tegemine on lubatud ainult kaitseala valitseja nõu- olekul selleks ettevalmistatud ja tähistatud kohtades.
- Endla järvel ja Sinijärvel on kalastamine lubatud vaid kalastus- kaardi alusel.

Hädaabi number 112

Keskkonnaalased õigusrikkumised 1313

Kasutatud materjalid

Endla looduskaitseala (infovoldik), Eesti Loodusfoto. Leito, T. 2008.

Endla looduskaitseala kaitsekorralduskava 2014- 2023, Keskkonnaamet.

Kaitseala külastuse korraldaja

RMK Loodushoiuosakond
Tartu - Jõgeva puhkeala
RMK Elistvere teabepunkt
Tel: 676 7030, 5346 5030
elistvere.looduskeskus@rmk.ee
www.rmk.ee

Trükise koostajad: Maarika Männil, Katrin Möllits
Esikaane foto: Endla järv, Aimar Rakko
Kaart: AS Regio
Kujundus: Areal Disain OÜ
Küljendus: AS Regio

Trükise väljaandmist toetas SA Keskkonnainvesteeringute Keskus © Keskkonnaamet 2015



kohata suurkiskjate - hundi, ilvese ja pruunkaru tegevusjärgi. Imetajad on kaitsealalt teada 42 liiki. Veekogude rohkus soosib poolveelise eluviisiga loomi – kobrast, minki ja saarmast. Alal võib 75 liigile.

kaelajooks. Natura 2000 Endla linnualal on kaitse-eesmärgid seatud loendustele nästi uuritud. Kindlaks on tehtud 182 linnuliiki, neist 55 Endla looduskaitseala linnustikku on tänu mitmete seiretele ja kategooriasse.

harilik kärnkonn ja tähnikvesilik. Kõik need liigid kuuluvad III kaitse- kahepaiksetest elavad siin rabakonn, rohukonn, veekonn, tiigikonn, Roomajatest esinevad kaitsealal rästik, nastik, vaskuss ja arusaalik. Jõeforelli kudemisalad.

vingerjas ja hink. Allikatest algavate jõgede ülemjooksud on head keskmise kaitsealustest liikiidest esinevad siin näiteks võidas elavat kukkaseiliiki. Kaitseala kaitse oma 16 liigiga on Eesti oludes suur rabakill, suur mosaikliblikas, 18 liiki kimalasi ja kõik 7 Eestis liinseid 12 liiki. Selgrootulest on kaitsealustel liike kokku 45, näiteks 516 liiki liblikalisi ning 38 liiki kiililisi. Amblikulisi on teada 161 ja Selgrootulest on kirja pandud 863 liiki putukaid: 309 liiki mardikalisi,

Loomastik



Foto: Umaraeline huulhein, Künter Tättel

soohilakat ja eesti soojumikat.

loodusala eesmärgiks on kaitsta nõtket näkrohtu, kaunist kuldkinga, kõakeel, kaunis kuldking ja võõruhuul-sõrmkäpp. Natura 2000 Endla 26, neist 16 on ortideed, kellest arvukamalt on esindatud kahelehine konna metsad ja pool-looduslikud koosused. Kaitsealustel liike on leitud 452 liigist. Liigirikumad on kaitseala läänosas allikatepiir- line batsaania, Lindbergi turbasarmal ja laikiv kurdsirvik. Soontaimi neist 24 on turbasarmalised. Kaitsealustel liigil on näiteks kolmeõhulma- Endla looduskaitsealal on kindlaks määratud 141 sammaltaimeliiki,

Taimestik



Foto: Männikjärve raba, Maarika Männil

Rabad

Endla looduskaitseala ilme määravad ürgsed ja omanäolised rabad, mis on üksteisest eraldatud jõgede, soostunud metsade ja Endla järvega. Suurim, Linnusaare raba (1200 ha) on üks Eesti vanimaid. Linnusaare raba turbahid on ligi 9500 aastat vanad. Suurusest järg- mised on Toodiksaare ehk Endla raba ja Kanamatsi raba. Kaasik- järve ja Männikjärve rabad on väiksemad ning asuvad samanime- liste järvede ääres. Kõige väiksemad ning nooremad rabad on Rummallika (Haava) ja Punaraba kaitseala lääneservas ning Teosaare raba kaitseala idaosas.

Allikad

Endla looduskaitseala lääneosa on erakordne oma allikate hulga ja suuruse poolest. Siinseid allikaid toidab Pandivere kõrgustik, kus õhukese pinnakatte all karstunud lõheliste lubjakivide vahel liigub põhjavesi, otsides teed maapinnale. Suuri allikaid on siin 30, väikse- maid imballikaid on raske kokku lugeda. Suurim, 13 tõusuallikaga Metsanurga allikaterühm paikneb kahel pool Oostriku jõge. Võlingi langeallikast saab alguse Võlingi jõgi, mille põhjas pulbitsevad Vil- baste allikad. Oostriku ja Võlingi allikad kuuluvad Eesti veerohkeima- te hulka, andes aastaringelt 130-220 l vett sekundis. Sopa allikas on Eesti sügavaim – 4,8 meetrit. Värvallika ehk Kiltre allika vesi sisal- dab ebatavaliselt suurel hulgal pliid, tsinki, vaske ja teisi polümetalle. Inimtegevuse läbi on tekkinud Valtri kaev ja Purskav allikas.



Foto: Sopa allikas, Aire Olesk

